

Azken eguneratzea
2022eko apirilaren 2a

Nortasun digitalaren eskuliburua

Ongi etorri Zibersegurtasunaren Euskal Zentroaren Nortasunaren Eskuliburura. Dokumentu honetan egiturarekin, edukiarekin, elementu grafikoekin, tipografiarekin eta kolore-paletarekin lotutako guztia eta euskarri desberdinetan linea grafikoa nola aplikatu jakiteko adibideak aurkituko dituzu.

Eskuliburu honek BCSCren argitalpen guztiak **nortasun komun berean** biltzeko beharrari erantzuten dio. Beraz, irudi korporatiboaren aplikazio guztietan presente dagoen tresna **“bizia”** izan behar du.

Deskargatu eskuliburua PDFn

Misioa

Gure misioa da euskal gizartearen **zibersegurtasun-kultura sustatzea eta garatzea**, zibersegurtasunaren aplikazioarekin lotutako jarduera ekonomikoa dinamizatzea eta sektore profesionala indartzea.

Ikuspegia

Euskadi nazioarteko erreferente gisa kokatzea industrian zibersegurtasun-teknologiak aplikatzeari dagokionez, eta, halaber, tokiko **zibersegurtasun-eskaintzaileen eta -eskatzaileen arteko topagunea** izatea eta lankidetzaren publiko-pribatuko ekimenak lideratzea.

Baloreak

- **Hurbiltasuna:** Irisgarria izatea eta tratu pertsonalizatua ematea gure zerbitzuak eskatzen dituen enpresa bakoitzari.
- **Integritatea:** SPRIren kode etikoa gure jarduera guztiei aplikatzea.
- **Konpromiso soziala:** Gure jarduerak egiteko

- **Berrikuntza:** Etengabeko hobekuntza, behar berrietara egokitzeko.
- **Gardentasuna:** Gure jarduera guztien berri leialki emateko betebeharra, barruan nahiz kanpoan.

konpromisoa, lor daitekeen onura sozial handiena kontuan hartuta, baliabideen erabilera ahalik eta txikienarekin.

Esloganak

Zibersegurtasun-kultura sortuz.

Euskadiko zibersegurtasunaren topalekua.

Ikuspegi orokorra

BCSCrako logotipo berri baten beharraren aurrean –lehen definitutako balioak transmitituko zituen–, **marka askoz ere arinagoa eta teknologikoagoa landu dugu, egungo logoaren osaera baino estetika zainduagoarekin.**

Horretarako, **izpiliku-urdina** nabarmendu dugu kolore nagusi gisa, kolore-paletaren psikologiaren arabera **segurtasuna** proiektatzen duen kolore bat, gure zentroarentzako funtsezko ezaugarria, **konfiantzazko erakundea** garelako eta gure egitekoa gizartearen segurtasuna zaintzea delako. Era berean, kolore horrek **besarkada femeninoa** arnasten du, eta babesaren ideia hori, gainera, kortxeteekin eta degradazioarekin indartuko dugu.

Logotipoan erabilitako **kolore primarioekin erakunde publiko erakargarriago** gisa kokatzea lortzen dugu eta, horrela, **organismo arinagoaren** eta XXI. mendekoaren ikuspegia proiektatzen dugu.

Gainera, kortxeteak gure logoaren sinbolorik bereizgarrienetako bat dira, eta gailu askotan **datuak kargatzea eta deskargatzea** sinbolizatzeko ere balio dute. Horrela, bada, gure logoaren kortxete bereizgarriak **teknologiarekin** lotzea lortzen dugu. Gainera, gailu batek konexioa sortzeko duen seinaleari ere egiten diote erreferentzia. Gure helburuen artean funtsezko gaitetako bat da BCSCren eta

Seinalean ere egiten dute erreferentzia. Gure neburden artean funtsezko gaitako bat da **besoren** eta gure publiko guztien artean **konfiantza-konexioa** mantentzeko beharra.

Azkenik, tipografiarako **letra modernoagoa** aukeratu dugu, Univia Pro, **erabateko irakurgarritasuna** eskaintzen diguna eta **sistema operatibo desberdinetarako egokituta** dagoena.

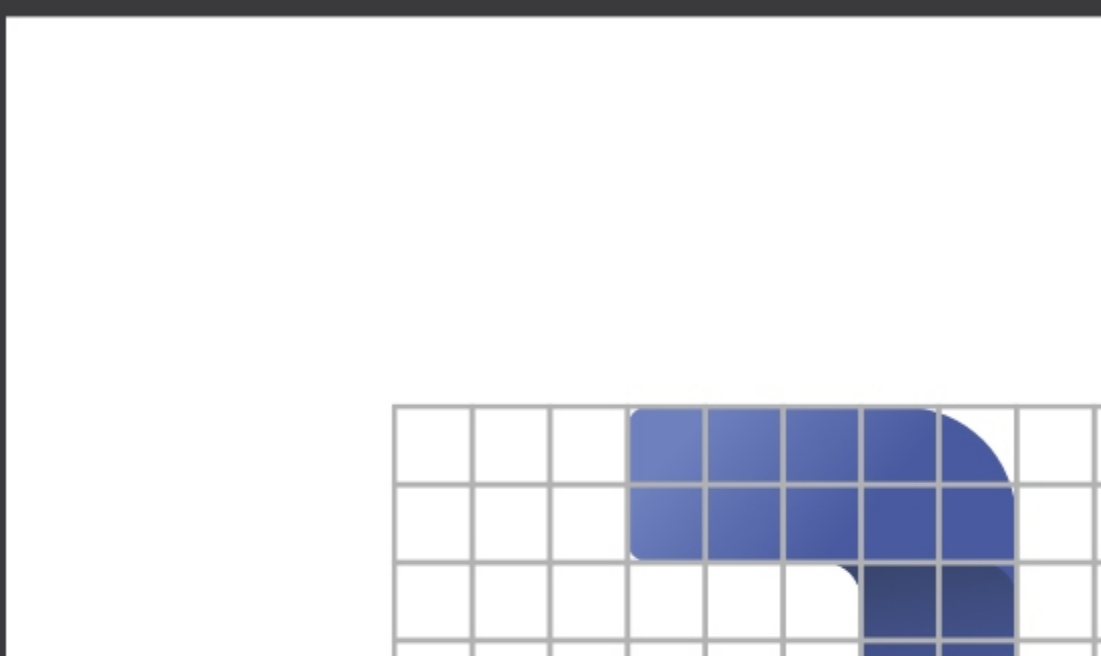
Ondoren, atal honetan logotipoari, osarari, okerreko erabilerei eta atzeko planoen arabera bertsoei dagokien guztia aurkituko duzu, zehatz-mehatz.



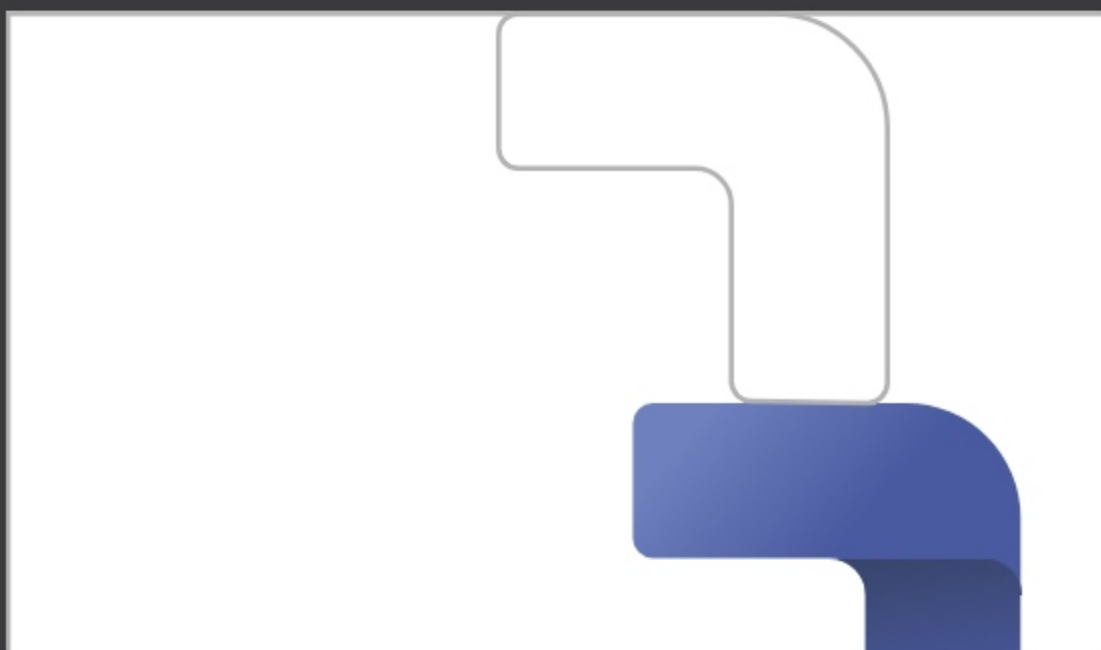
[Deskargatu logotipoa](#)

Eraikuntza

Proporzio geometrikoek oreka ematen dute. **Indarra, bolumena eta babes-sentsazioa**, barrualdea "besarkatzen" duten degradatuei esker.




Aldameneko edozein elementurekiko **gutxieneko marjinak** kortxete batena izan behar du, eta nahi den moduan handitzeko aukera eman behar du.



Bertsioak

Bertsio nagusia, **atzeko plano zurien edo gris argiaren** gainean aplikatzekoa.



Bertsio nagusia, **atzeko plano beltzen edo gris ilunaren** gainean aplikatzekoa.

Atzeko plano argietarako bertsio instituzionala.



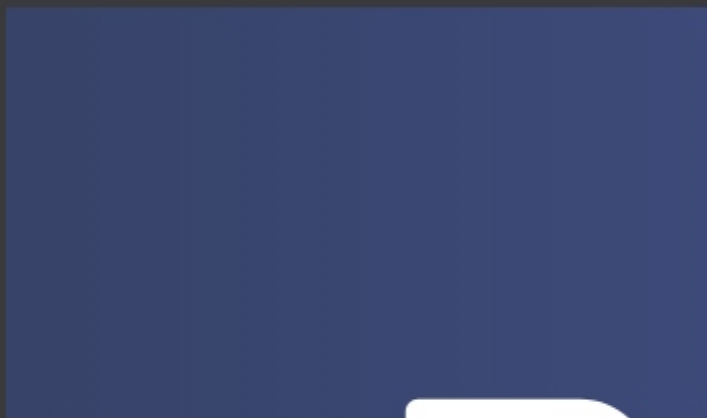
Bertsio nagusia **kolore betean** inprimatzeko

Atzeko plano ilunetarako bertsio instituzionala.



Bertsio sinplifiketua **temaino txikietarako**

Bertsio nagusia kolore batean inprimatzeko, beltza atzeko plano zuriaren gainean edo zuria atzeko plano beltzaren gainean.



Bertsio sinplifikatua tamaina txikielarikoa (responsive). Bertsioak funtsaren arabera.



Deskargatu logotipoak

Okerreko erabilerak

Ezin da logotipoa erabili **marjinak errespetatu gabe**.



Ezin da **logotipoa deformatu** ez zabalera, ez altueran.



Logotipoaren **bertsio egokia** erabili behar da, atzeko planoaren arabera.



Ezin da **aldatu** logotipoko elementuen **posizioa**.



Kolore primarioak

Kolore urdina –zehazki, **izpiliku-urdina**– BCSCrekin erabat bat datorren kolorea da, transmititu nahi ditugun zenbait balore sinbolizatzen baititu. Paletaren psikologian, kolore honek **segurtasuna** irudikatzen du. Izan ere, beste ezeren gainetik, **konfiantzazko erakunde bat gara**. Eta, gainera, **besarkada feminista** hori daukagu, **babesaren** ikur adierazgarria, gizartea babesteko gure helburuarena. Gainera, kolore horrek **motibazio**- eta **inspirazio-efektua** eragiten dio hartzaileari.

Berrikuntza,
segurtasuna,
babesa...

Teknologia,
pribatutasuna...

Garbitasuna,
zintzotasuna...

Urdin nagusia

C81 M67 Y5 K0

#4a5aa0

Urdin sekundarioa

C66 M51 Y7 K0

#6a7ab3

Urdin argia

C29 M18 Y0 K0

#c0cae9

Gris nagusia

C68 M59 Y54 K60

#3a393b

Zuri purua

C0 M0 Y0 K0

#ffffff

Kolore sekundarioak

Sostenguko paleta sekundarioa, **interfaze-elementuetarako** batez ere.



Urdin iluna

C86 M72 Y36 K27

#364263

Berde turkesa

C77 M15 Y50 K1

#2A9D8F

Horia

C10 M23 Y67 K1

#E9C469

Laranja

C3 M51 Y71 K0

#ED9254

Gorria

C8 M82 Y87 K1

#d9492c

Izenburuak (Univia Pro)

Logotipoan erabilitako tipografia. Izenburuetako erabilera; **irakurgarritasun ona du, estetika modernoarekin.**

BUNGALOW, CAVA, FERRY, ÑU, PUMA, QUAD ETA XAH
HITZAK JASO DITU. EVA ETA IÑAXIO QUADEZ JOAN ZIREN
FLYSCHeko CAMPINGEKO BUNGALOWERA.

Bungalow, cava, ferry, ñu, puma, quad eta
xah hitzak jaso ditu. Eva eta Iñaxio quadez
joan ziren flyscheko campingeko
bungalowera.

Bungalow, cava, ferry, ñu, puma, quad eta xah hitzak jaso ditu. Eva eta Iñaxio quadez joan ziren flyscheko
campingeko bungalowera.

Paragrafoak (Roboto)

Paragrafoetarako tipografia; **erabateko irakurgarritasuna** euskarri eta tamaina guztietan. **Justifikatu gabeko ezkerreko lerrokadurak** dinamismoa ematen du.

BUNGALOW, CAVA, FERRY, ÑU, PUMA, QUAD ETA XAH HITZAK JASO DITU. EVA ETA IÑAXIO QUADEZ JOAN ZIREN FLYSCHEKO CAMPINGEKO BUNGALOWERA.

Bungalow, cava, ferry, ñu, puma, quad eta xah hitzak jaso ditu. Eva eta Iñaxio quadez joan ziren flyschekeo campingeko bungalowera.

Bungalow, cava, ferry, ñu, puma, quad eta xah hitzak jaso ditu. Eva eta Iñaxio quadez joan ziren flyschekeo campingeko bungalowera.

[Deskargatu Roboto tipografia](#)

Tipografia bateragarria (Helvetica)

Kanpoko letra-tipoak erakutsi ezin dituzten euskarrietan erabiltzeko tipografia. Halakorik ez balego, Arial* erakutsiko luke.

*Tipografia unibertsalak: Arial, Verdana, Georgia, Times eta Courier.

BUNGALOW, CAVA, FERRY, ÑU, PUMA, QUAD ETA XAH HITZAK JASO DITU. EVA ETA IÑAXIO QUADEZ JOAN ZIREN FLYSCHEKO CAMPINGEKO BUNGALOWERA.

Bungalow, cava, ferry, ñu, puma, quad eta xah hitzak jaso ditu. Eva eta Iñaxio quadez joan ziren flyschekeo campingeko bungalowera.

Bungalow, cava, ferry, ñu, puma, quad eta xah hitzak jaso ditu. Eva eta Iñaxio quadez joan ziren flyschekeo campingeko bungalowera.

Eraikuntza

Ilustrazioaren fokua kolore korporatiboarekin indartzen da. Pertsonaien morfologiak enkoadraketa desberdinetan erabiltzea errazten du (orokorra eta xehetasuna).

Trazu sinpleak eta eraginkorrak, elementu eta xehetasun gehiegi ez erakusteko.

Kontraste handia eta fokua ondo bereizita, orban urdin korporatiboaren bidez.



Kolore-paleta

Kolore-paleta, tonu grisekin eta kolore nabarmendu bakarrek.

Kolore
nabarmendua

Urdin korporatiboa

C81 M67 Y5 K0

#4A5AA0

Zuri purua

C0 M0 Y0 K0

#ffffff

Gris argia

C11 M7 Y9 K0

#E9E8E8

Gris ertaina

C27 M20 Y21 K2

#C3C2C2

Beltz purua

C0 M0 Y0 K100

#000000

Adibideak

Beste ilustrazio batzuk sortzeko oinarri bat, proposatutako estilo bera mantenduz.





Deskargatu adibideak

Printzipioak

Ikonografia **estilo ilustratibotik** abiatzen da, **eraginkortasuna** mantenduz.

Tamaina ertaineko infografia eta ikonoetan erabiltzeko pentsatuak.

Euskarri digitaletan erabiltzeko egokitutako eta optimizatutako ikonografia.



Bilduma

PNG eta SVG formatuko ikonoak, komunikabide digitaletan eta prentsan erabiltzeko.

Bilaketa.



Deskargatu

Kontaktua, txata.



Deskargatu

VPN.



Deskargatu

Egutegia.



Deskargatu

Kalteberatasunen
identifikazioa.



Deskargatu

Datuen analisia.



Deskargatu

Sareko
konexioaren



Deskargatu

Zibererasoari
eustea.



Deskargatu

LOT 5G.



Deskargatu

IA.



Deskargatu

Geruza anitzeko
segurtasuna.



Segurtasuna.



Alerta.

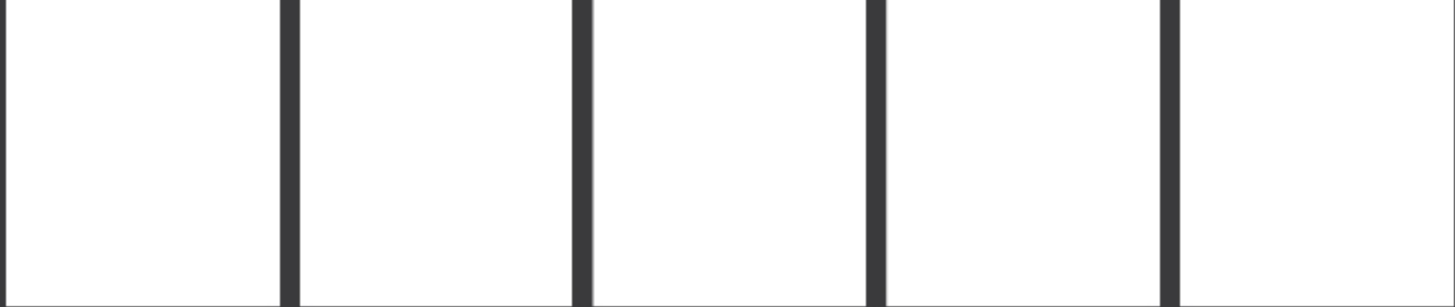


Lankidetzza.



Errekonozimendua.





Deskargatu

Deskargatu

Deskargatu

Deskargatu

Deskargatu

Erreferentzia.

Hurbiltasuna.

Integritatea.

Berrikuntza.

Sistema kaltebera.



Deskargatu

Deskargatu

Deskargatu

Deskargatu

Deskargatu

Abusu-educia.

Iruzurra.

**Informazioa
lortzea.**

Intrusioa.

Txostena.



Deskargatu

Deskargatu

Deskargatu

Deskargatu

Deskargatu

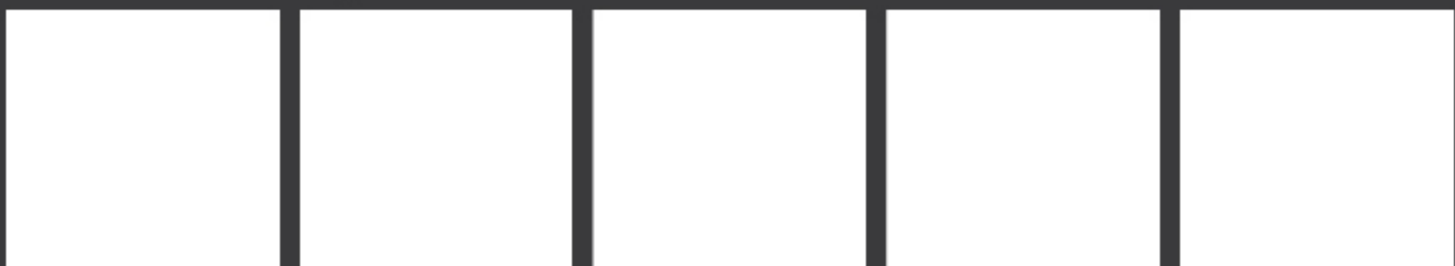
COVID-19.

**Informazioaren
segurtasuna.**

Helburua.

Erakarpena.

Trukea.



Deskargatu

Deskargatu

Deskargatu

Deskargatu

Deskargatu

Kontaktua -
telefonoa.

Kontaktua - posta
elektronikoa.

Deskargatu
dokumentua.

Deskargatu

Deskargatu

Deskargatu

Estiloa eta kolorea

Estilo fotografiko ezaguterra, pertsonak protagonista dituen kolore korporatiboko pintzelkadari esker (urdin nagusia). Genero-ordezkaritzan ekitatea.

Komunikatzen dugun horretan arreta jartzen dugu **atzeko plano desfokuratuetan edo garbietan, saturazio baxuetan eta enkoadraketa erakargarrietan oinarrituta.**





Okerreko erabilerak

Saihestu **digitalki sortutako irudiak** (CGI) erabiltzea.



Ahal den guztietan **personak erakustea**; salbuespenak daude euskarriaren arabera.



Tonalitate korporatiboak errespetatu behar dira, eta **gehiegizko saturazioa** saihestu.

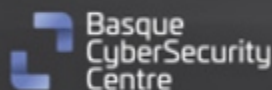


Ez erabili **elementu gehiegi** irudian, eta saihestu **enkokadraketa nahasgarriak**.



Ikuspegi orokorra

Konposizio **garbia, teknologikoa eta modernoa**. **Kolore korporatiboak eta elementu gainjarriak dituzten orbanak** erabiltzeak ezaguterraz bihurtzen du berehala marka.



Urrutik lan egiten baduzu VPN bat erabil ezazu zure enpresarekin urrutiko konexioa egiteko eta inork zure jarduera zelatatzea eragozteko.

Iruzurraren bat dela uste baduzu, deitu 900 104 891 telefonora edo bidali e-maila incidencias@bcsc.eus helbidera.



Bitarteko digitalak

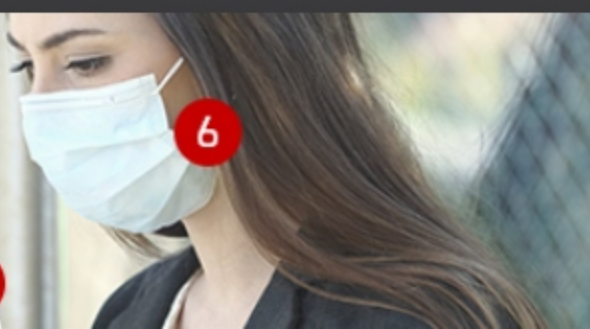
- 1 Kutxaranzko eta kutxatik testuranzko sormenaren mugaren **marjinek berdinak** izan behar dute.
- 2 **Logotipoak**, ahal den guztietan, **ezkerrean** joan behar du.
- 3 Testu-orbanaren gaineko **elementu nabarmengarriaren zati bat gainjartzea** gomendatzen da.
- 4 **Orbanak kolore primarioetako** bat izan behar du atzeko planoko kolore gisa.
- 5 Irudien gainean **elementu argigarriak** jar daitezke, **horretarako aukera ematen duenean**.
- 6 Subjektuak edo elementuak **testurantz begiratu behar du**.

1 Quisque placerat facilisis
egestas cillum dolore.
Nihil hic, nihil horum?

4

5

6



Paper-gauzak eta kartelak

Karteletan eta paper-gauzetan, funtsean, digitalean erabiltzen diren arau berak aplikatzen dira.



[Deskargatu A4 adibidea bulegorako](#)

Ikuspegi orokorra

Bideo **dinamikoak eta atseginak**, **sormen digitalen** arauak errespetatuz. Atzeko planoko klip "abstraktuak" erabil daitezke, baldin eta **kolore eta estilo korporatiboa** badute.

Mugimendua

Azelerazio eta dezelerazio suabeak dituzten animazioak. Testuak pixka bat mugituz eta opakutasuna handituz agertzen dira.





Logotipoa

Kortxeteak **azaltzen eta "elkar besarkatzen" dute**; ondoren, animazio lehenetsiaren bidez agertuko da testua. Bertsio "alpha" bat erabil daiteke atzeko plano desberdinetan edo zuri eta gris ilunaren gainean.

Deskargatu logotipo-animazioa bertsio guztietan

Ikuspegi orokorra

Gida honetako ahots-tonuek iradokizun errazak markatuko dituzte testu osoak gure markaren funtsa amasteko. Garrantzitsua da tonuan koherentea izatea eta aldez aurretik definitutako balioekin lerrokatzea.

- Beti **koherentea, adeitsua eta errespetuzkoa** izan behar du.
- **Zuzena eta hurbilekoa** izan behar du.
- Eraikitzailea eta erabiltzaileentzat **balio erantsia** duen informazioa.
- Ikuspegi teknikitik zorrotza eta profesionala.
- Testu osoa **pluraleko lehen pertsonan** landu behar da beti: Gu.
- Hizkuntzak **inklusiboa** izan behar du. Kasu gehienetan, **genero neutroa** erabiliko da, gure **aniztasunaren eta pluraltasunaren** isla gisa.